

Unsere Produkte sind für die ordnungsgemäße und sorgfältige bestimmungsgemäße Verwendung konzipiert. Tool Connection übernimmt keine Haftung für eine unsachgemäße Verwendung unserer Produkte. Des Weiteren kann Tool Connection nicht für Schäden an Personen, Gegenständen oder Geräten verantwortlich gemacht werden, die sich bei der Nutzung der Werkzeuge ergeben. Eine unsachgemäße Verwendung macht darüber hinaus die Garantie nichtig.

Falls zutreffend dienen die Anwendungsdatenbank und alle bereitgestellten Anweisungen als allgemeine Anleitungen zur Verwendung eines bestimmten Werkzeugs. Zwar wird jede Anstrengung unternommen, die Richtigkeit der Daten zu gewährleisten, doch sollte kein Projekt durchgeführt werden, ohne zuerst die technische Dokumentation des Herstellers (Werkstatt- oder Bedienungsanleitung) oder eine anerkannte Autorität wie Autodata zurate zu ziehen.

Ständige Produktverbesserung ist unsere Philosophie. Deshalb behalten wir uns das Recht vor, Spezifikationen und Komponenten ohne vorherige Ankündigung zu ändern. Es liegt in der Verantwortung des Benutzers, die Eignung der Werkzeuge und Informationen vor ihrer Verwendung sicherzustellen.



Safety First. Be Protected.

Garantie

Sollte aufgrund fehlerhafter Materialien oder Verarbeitung ein Defekt an diesem Produkt auftreten, wenden Sie sich direkt an unsere Serviceabteilung: **+44 (0) 1926 816186**. Normale Abnutzung und Verschleiß sind ebenso ausgeschlossen wie Verbrauchsmaterialien und Missbrauch.



Vertrieb durch The Tool Connection Ltd

Kington Road, Southam, Warwickshire CV47 0DR, GB
T +44 (0) 1926 815000 F +44 (0) 1926 815888
info@toolconnection.co.uk www.toolconnection.co.uk



LASER®

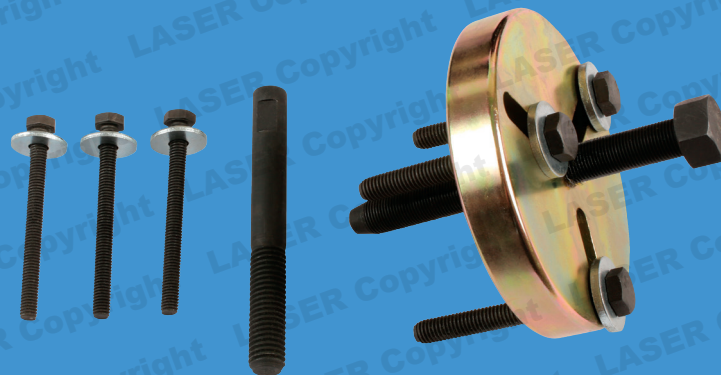
6142



Kurbelwellenscheiben-Abzieher

BMW Mini

Anleitung



BMW Mini – Kurbelwellenscheiben-Abzieher

Dieses Satz ermöglicht die sichere Demontage der Kurbelwellenscheibe (Schwingsungsdämpfer) bei allen Mini-Motoren des Typs W11.

Es wurde speziell mit Langlöcher so konzipiert, dass es für beide Arten von W11-Scheiben geeignet ist.

Der Satz enthält darüber hinaus den Druckstift, der vor der Montage des Abziehers in die Kurbelwelle gesteckt werden muss. Der Druckstift verhindert eine Beschädigung der Kurbelwellennase durch den Abzieher.

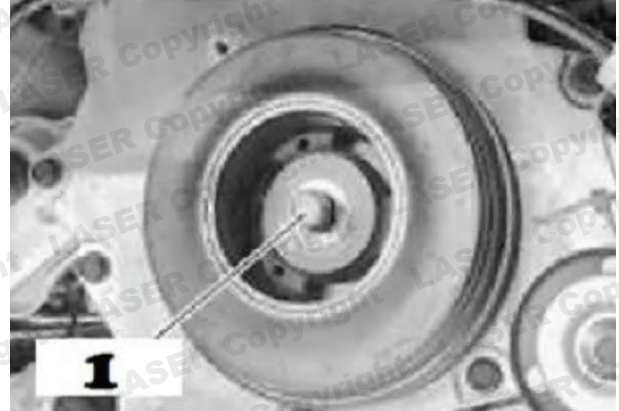
- Kurbelwellenscheiben-Abzieher für den Mini-Motor W11 bei Chassis R50, R52, R53
- Der Abzieher entspricht OEM 11 8 450 und dem Adapter 11 8 441
- Der Druckstift entspricht OEM 11 8 270 zum Schutz der Kurbelwelle
- Geeignet für alle W11-Motoren mit 1,6 Litern für Mini Cooper und Cooper S

Vor der Verwendung alle Gewindeteile mit Molybdändisulfidfett schmieren



Anleitung

1. Zentrale Kurbelwellenschraube entfernen und Druckstange (1) einsetzen.



2. Abzieher wie dargestellt (2) montieren, Druckschraube mit Molybdändisulfidfett schmieren und Abzieher durch Festziehen der Druckschraube entfernen.

