

Nos produits sont conçus pour être utilisés correctement et avec précaution, pour l'usage auquel ils sont destinés. The Tool Connection décline toute responsabilité quant à l'usage incorrect de ses produits et ne saurait être tenue responsable de quelque dommage corporel ou matériel que ce soit, affectant le personnel, les biens ou les équipements lors de l'utilisation des outils. Un usage incorrect annulera également la garantie.

Le cas échéant, la base de données d'applications et toutes les instructions fournies ont été conçues pour offrir des directives d'ordre général sur l'usage d'un outil particulier et, bien qu'une attention toute particulière ait été portée à l'exactitude des données, aucun projet ne doit être entrepris sans se reporter tout d'abord à la documentation technique du constructeur (manuel d'atelier ou d'utilisation) ou sans avoir recours à une autorité reconnue telle qu'Autodata.

Nous appliquons une politique d'amélioration continue de nos produits et, de ce fait, nous nous réservons le droit de modifier les caractéristiques techniques et les composants sans préavis. C'est à l'utilisateur qu'incombe la responsabilité de s'assurer du caractère approprié des outils et des informations avant leur utilisation.



Safety First. Be Protected.

Garantie

Dans le cas d'une défaillance de ce produit résultant d'un défaut matériel ou d'un vice de fabrication, contacter directement notre Service Entretien au : **+44 (0) 1926 818186**. La garantie exclut l'usure normale, les consommables et l'usage abusif.



Distribué par The Tool Connection Ltd

Kinelson Road, Southam, Warwickshire CV47 0DR
Royaume-Uni Tél. +44 (0) 1926 815000 Fax +44 (0) 1926 815888
info@toolconnection.co.uk www.toolconnection.co.uk



LASER®

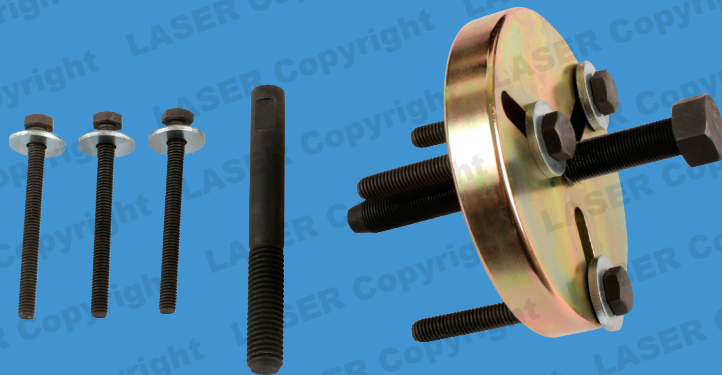
6142



Extracteur de poulie de vilebrequin

BMW Mini

Instructions



Kit d'extracteur de poulie de vilebrequin BMW Mini

Ce kit permet de déposer en toute sécurité la poulie de vilebrequin (amortisseur de vibration) de tous les moteurs Mini W11.

Il a été conçu spécialement avec des trous de montage à fentes pour lui permettre de s'adapter aux deux types de poulie W11.

Le kit comporte également la broche de poussée qui doit être installée dans le vilebrequin avant le montage de l'extracteur. La broche de poussée évite l'endommagement du nez du vilebrequin par l'extracteur.

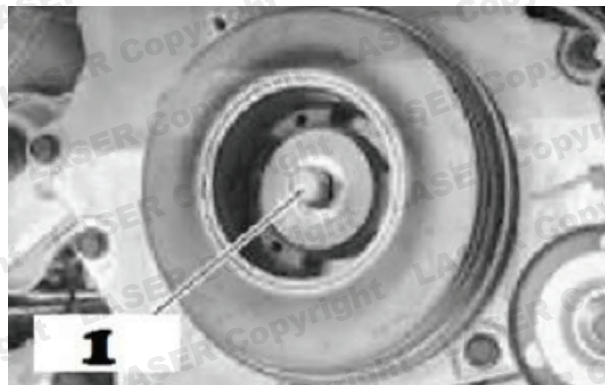
- Extracteur de poulie de moteur Mini W11 présent dans les châssis R50, R52, R53.
- L'extracteur est équivalent à l'outil d'origine 11 8 450 avec l'adaptateur 11 8 441.
- La broche de poussée est équivalente à la pièce d'origine 11 8 270, pour protéger le vilebrequin.
- Convient à tous les moteurs W11 1,6 de Mini Cooper et Cooper S.

Avant l'utilisation, graisser tous les composants filetés avec une graisse au bisulfure de molybdène



Instructions

1. Déposer le boulon central du vilebrequin et installer la barre de poussée (1).



2. Installer l'extracteur comme illustré (2), lubrifier la vis de force avec de la graisse au bisulfure de molybdène et déposer la poulie en serrant la vis de force.

